

ATLAS

des coccinelles

AUVERGNE-RHÔNE-ALPES

Document méthodologique

Version 1, 2024



Arthropologia, Écocentre du Lyonnais, 60 chemin du Jacquemet, 69890
La Tour de Salvagny atlascoccinelles@arthropologia.org

Rédaction : Anissa JENECOURT et Bénédicte MAUROUARD

Illustration : Alexandre TURPAIN



Arthropologia

Sommaire

Introduction.....	P.1
Chercher les coccinelles.....	P.2
Saisir ses données.....	P.4
Envoyer des photos.....	P.5
Collecter des coccinelles.....	P.7
Autre projet en cours	P.10
Ressources.....	P.11



ArthropologiA

Introduction

Merci d'avoir rejoint l'équipe de l'Atlas des coccinelles d'Auvergne-Rhône-Alpes !

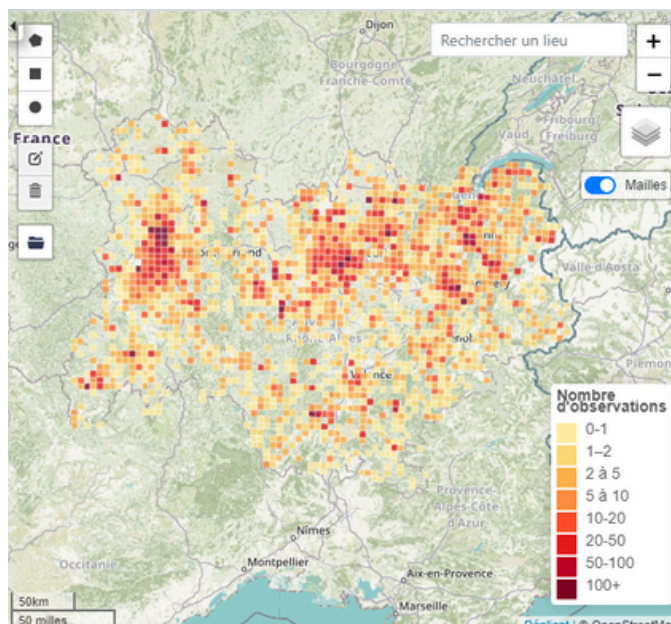


Pourquoi s'intéresser aux coccinelles ?

Bien qu'il s'agisse d'un groupe connu du grand public, les connaissances sur les coccinelles sont lacunaires et très disparates selon les zones géographiques. Car en réalité il existe plus de 140 espèces en France métropolitaine !

Ensemble, nous allons participer à améliorer la connaissance sur les coccinelles à l'échelle de la région. L'objectif à terme est d'inventorier l'ensemble des mailles de 10x10 km avec un nombre minimum de 12 espèces par maille. L'Atlas, c'est aussi une dynamique conviviale de rencontre autour d'un groupe dans lequel chacun pourra faire évoluer ses connaissances.

Certains départements sont déjà coordonnés par un-e ou plusieurs bénévoles, voire par des associations partenaires, qui avaient déjà commencé à travailler sur les Coccinelles bien avant le lancement d'un atlas pour la région AURA.



Carte des observations de coccinelles dans la région
Auvergne-Rhône-Alpes en mailles de 5km x 5km
source : Biodiv' AURA

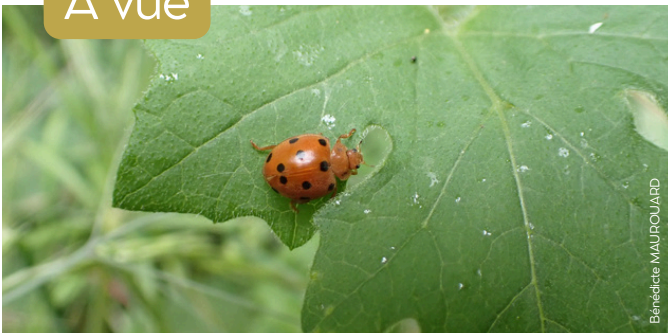
Pour vous guider durant les trois ans de ce projet, nous vous proposons un document méthodologique qui reprend toutes les bases de prospection et de collecte de données. Le but est de faciliter la remontée et l'exploitation des données grâce à une méthodologie claire et commune.

Chercher les coccinelles

Comment ?

Chaque espèce de coccinelle privilégie certains biotopes, certaines strates et des essences végétales différentes. Aussi il existe plusieurs techniques pour chercher les coccinelles : à vue, au battage ou bien au fauchage. Le cumul des méthodes permet de trouver une plus grande diversité d'espèces.

A vue



Il s'agit de rechercher les coccinelles à vue. Certaines espèces sont étroitement liées à une espèce de plante (ex : Bryone dioïque pour la Coccinelle de la bryone, *Henosepilachna argus*). En ciblant les bonnes essences végétales, il est donc possible d'observer des coccinelles spécifiques.

Le fauchage



Le filet fauchoir, comme son nom l'indique permet de faucher la végétation herbacée afin de collecter les coccinelles qui sont posées.

Le battage



Cette méthode consiste à battre les arbres, les arbustes et les herbacées à l'aide d'un bâton, dans le but de faire tomber les coccinelles sur une nappe tendue dessous.

Piège lumineux



Avis aux lépidoptéristes ! Certaines coccinelles sont attirées par la lumière (comme par exemple, *Harmonia axyridis*, *Halyzia sedecimguttata* ou encore *Calvia decemguttata*). N'hésitez pas à nous faire remonter des données ou des photos des coccinelles qui vous rendent visite pendant vos prospections lumineuses.



On l'oublie souvent, les araignées sont nos alliées ! Vérifiez les toiles chez vous et dehors, parmi les insectes prisonniers des toiles peuvent se trouver des coccinelles !



Chercher les coccinelles

Où chercher ?

Pour aiguiller vos prospections, vous pouvez rechercher les coccinelles sur leurs plantes privilégiées. Un tableau réalisé par Kevin Gruau de Picardie Nature recense pour le nord de la France les essences végétales sur lesquelles les espèces de coccinelles ont été observées. Celui-ci apporte une base de travail sur laquelle nous allons pouvoir nous appuyer :

http://www.picardie-nature.org/IMG/pdf/tableau_des_associations_entre_coccinelles_et_leurs_supports_de_vegetation_de_la_picardie_v9.pdf



REMARQUE

Le tableau présenté n'est pas exhaustif et les coccinelles sont libres d'aller là où bon leur semble. De plus, une même espèce peut avoir une plante support différente selon la région. Alors n'hésitez pas à diversifier les méthodes, les milieux et les espèces végétales que vous inspectez.

Quand ?

Contrairement à de nombreux autres groupes d'insectes, on peut chercher les coccinelles toute l'année. Oui, même en hiver ! Effectivement les coccinelles passent l'hiver sous forme de larves ou d'imagos. Elles sont tout de même moins actives durant la saison hivernale.

A cette période, elles trouvent refuge dans les essences végétales persistantes (Lierre, conifères, Houx et même certaines espèces horticoles), dans la strate herbacée, dans les maisons (coccinelle rose, coccinelle asiatique), ou dans des recoins abrités (cavité arboricole, arbre mort, tas de pierres pierre ou feuilles mortes...).



Saisir ses données

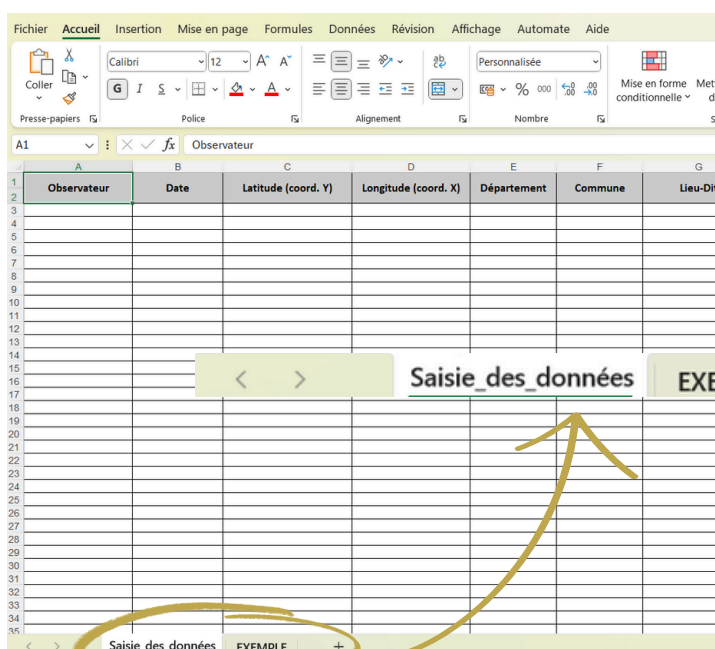
Relevé de station

Lorsque vous prospectez, il est nécessaire de noter les informations suivantes :

- Date : JJ/MM/AAAA
- Collecteur·trice : Prénom NOM
- Département / Commune / Lieu-Dit (ce dernier est facultatif)
- Coordonnées GPS (à renseigner en WGS84)
- Déterminateur·trice : Prénom NOM
- Année de détermination : AAAA
- Méthode de capture (battage, fauchage, à vue...), pensez à faire une étiquette pour chaque méthode de capture.
- Espèces
- Stade de vie
- Nombre d'individus
- Plante sur laquelle vous avez observé ou collecté la coccinelle.

L'ensemble de ces renseignements est important car il permet d'obtenir des données précises et exploitables.

Pour nous transmettre vos données, vous pouvez télécharger le tableur sur notre site.



Si vous avez des doutes sur le contenu des cases à remplir, vous pouvez aller dans l'onglet exemple en bas à gauche. Vous y trouverez un tableau pré-saisi qui pourra vous guider.

Si vous avez besoin de renseignements supplémentaires n'hésitez pas à contacter: atlascoccinelles@arthropologia.org

Envoyer des photos

Vous avez des coccinelles à identifier ?

Envoyez-nous des photos de votre coccinelle vue du dessus et de côté, à l'adresse atlascoccinelles@arthropologia.org. Pour cela, nommez vos photos de la manière suivante : **Commune_date_NOM_Prénom**

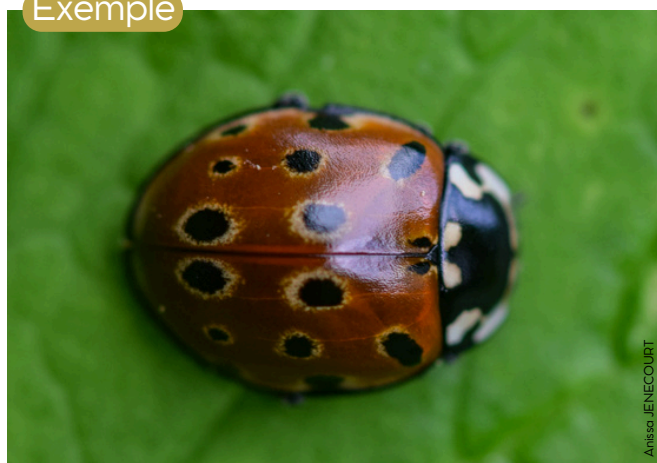
N'hésitez pas à faire une proposition de détermination et une fois que nous l'aurons identifiée, nous vous confirmerons son nom. Pensez bien à mentionner les informations relatives à la coccinelle que vous avez prise en photos (voir "Relevé de station" p.4).

Malgré la qualité des prises de vues, certaines espèces resteront sans nom. Car toutes les coccinelles ne sont pas déterminables sur le terrain ou sur photo et certaines coccinelles, [HM1] normalement simples à identifier, présentent des formes particulières qui ne permettent pas d'aboutir à une identification certaine.

Cependant un bon nombre d'espèces peuvent être déterminées à partir de clichés, alors on compte sur vous

Exemple

Anatis ocellata



La Tour de Salvagny_011223_NOM Prénom



La Tour de Salvagny_011223_NOM Prénom



REMARQUES



L'Atlas des coccinelles d'Auvergne-Rhône-Alpes s'inscrit dans un cadre scientifique. Pour que nous puissions valider vos données, il est nécessaire que vos photos correspondent aux instructions mentionnées ci-dessus.

Malgré les motifs caractéristiques, il n'est pas toujours évident d'identifier les coccinelles à l'espèce. Et pour cause ! Certaines sont très variables, alors que d'autres se ressemblent comme deux gouttes d'eau. C'est le cas de *Coccinella septempunctata* et *Coccinella magnifica*. Pour vous aider lors de vos déterminations, une clé d'identification des grandes coccinelles sera mise à votre disposition au cours de l'année 2024 sur le site d'Arthropologia.



Envoyer des photos

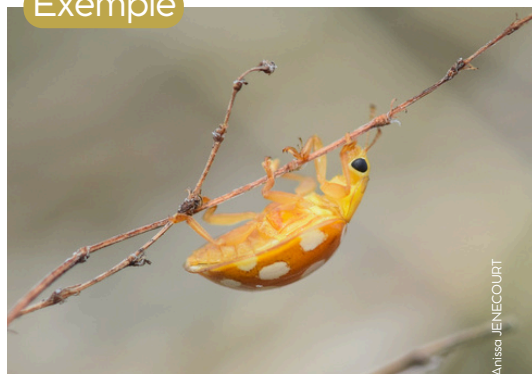
De belles photos à nous partager ?

Envoyez-les nous par mail
(atlascoccinelle@arthropologia.org) en les nommant de la manière suivante : **Genre espece_NOM_Prenom**

Licence. Pour des questions techniques, il ne faut pas mettre d'accent ni de caractères spéciaux dans l'intitulé de vos photos.

Elles pourront ensuite apparaître sur des supports de communication ou dans des documents scientifiques ! Évidemment le crédit du-de la photographe sera mentionné.

Exemple



Halysia sedecimguttata_NOM Prénom_CC BY-NC-ND 4.0

Code de la licence

Choisir ma licence

Une licence c'est quoi ?

Une licence permet de régir les conditions de réutilisation et de distribution d'une œuvre une fois qu'elle a été publiée. Il existe différentes licences selon les modalités que vous souhaitez attribuer à votre photographie. Attention, les licences sont irrévocables. Ce site propose une aide pour choisir votre licence : <https://creativecommons.org/share-your-work/>

		Conditions				
		CC	BY	NC	ND	SA
		Copier publier	Citation auteur	Utilisation commerciale interdite	Modification du travail interdite	Partage de votre œuvre modifiée avec vos conditions
Licences	CC0	×				
	CC BY 4.0	×	×			
	CC BY-SA 4.0	×	×			×
	CC BY-ND 4.0	×	×		×	
	CC BY-NC 4.0	×	×	×		
	CC BY-NC-SA 4.0	×	×	×		×
	CC BY-NC-ND 4.0	×	×	×	×	

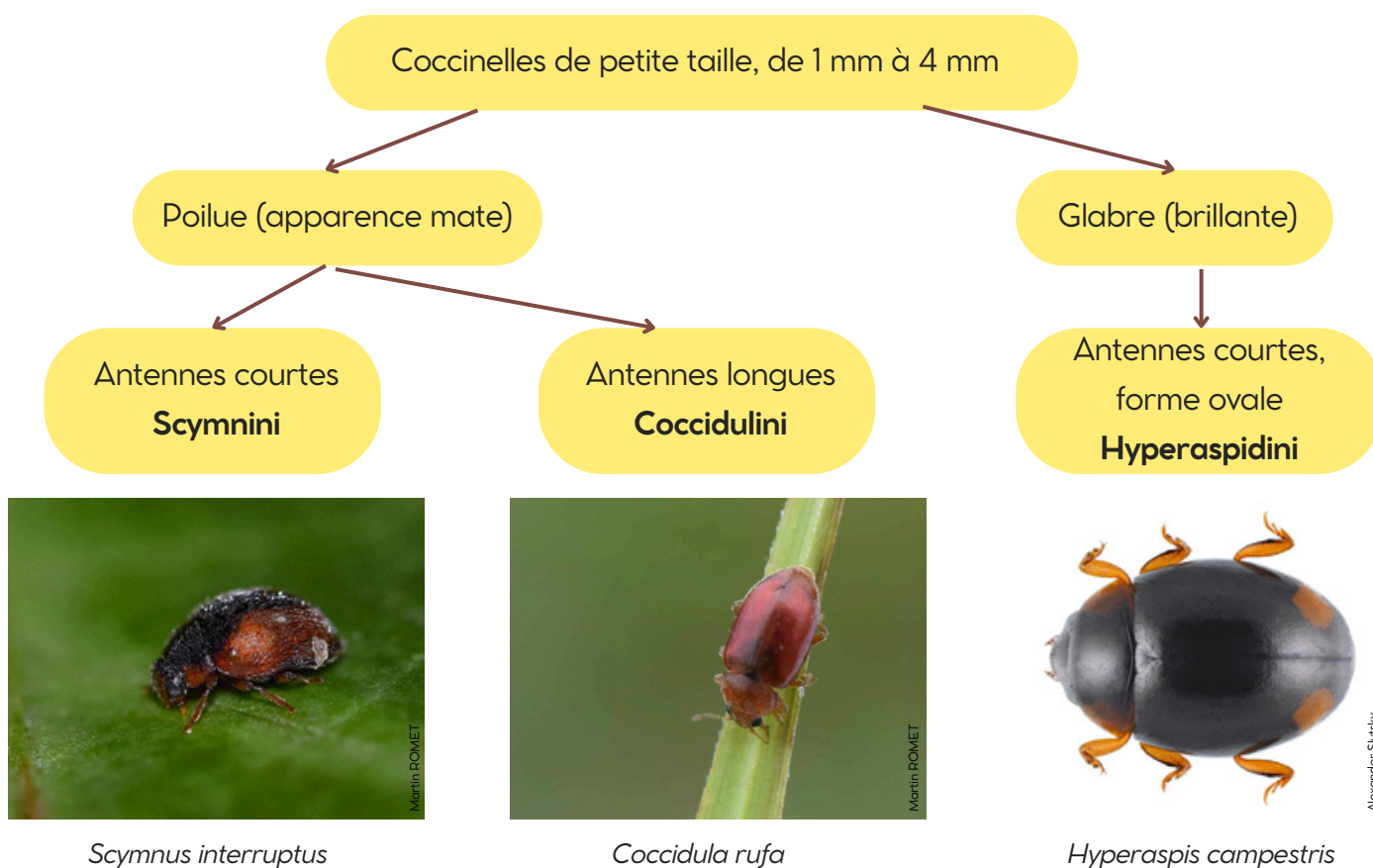
Il existe aussi le Copyright. Avec celui-ci tous les droits d'utilisations de l'œuvre appartiennent à l'auteur-riche. Mais ce statut est trop contraignant pour notre utilisation car chaque photo doit être pourvue d'une autorisation d'utilisation.

Collecter des coccinelles

Si une partie des grosses coccinelles se détermine bien sur le terrain ou sur photo, certaines espèces plus petites appartenant à la tribu des Scymnini, des Coccidulini ou celle des Hyperaspidini nécessitent un examen à la loupe binoculaire. Mais qu'est-ce que c'est et comment les récolter ?

Scymnini, Coccidulini, Hyperaspidini... C'est quoi ?

En bref c'est...



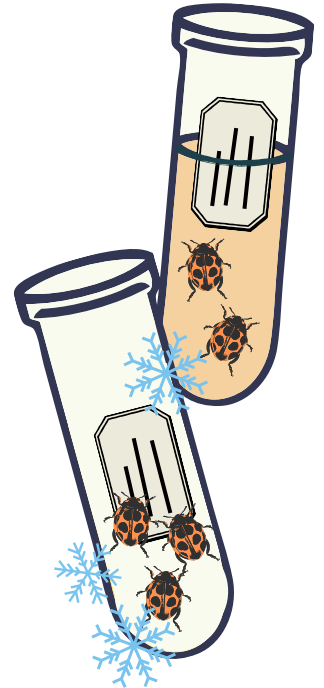
Il est parfois nécessaire de collecter certaines "grosses coccinelles" lorsque vous avez un doute ou que vous faites face à une forme étrange d'une espèce. Ce sont parfois celles que nous connaissons le mieux qui nous étonnent le plus !

Collecter des coccinelles

Collecter et conserver les coccinelles

Pour prélever les coccinelles:

- Mettre un coton à imbibé d'acétate d'éthyle dans le tube ou placez votre tube au congélateur plusieurs jours au retour de votre terrain. Vous pouvez vous procurer de l'acétate d'éthyle sur les sites d'entomologie ou bien utiliser du dissolvant à ongle si l'acétate est le premier composant de la formule. Il s'agit d'un produit toxique à manipuler avec précaution (ne pas ingérer ni inhaler).
- Si vous connaissez l'espèce de plante sur laquelle vous avez collecté les coccinelles, vous pouvez mettre l'ensemble des individus prélevés sur une même plante à la même date, si elles proviennent de la même station.
- Si vous n'identifiez pas les végétaux, regroupez l'ensemble de vos coccinelles par station de prospection.
- Créer une étiquette et glissez-la dans le tube.
- Conserver les coccinelles au congélateur ou dans l'alcool (NB : les étiquettes allant dans l'alcool doivent être écrites au crayon à papier.)



Date : 01/12/2023

Collecteur·trice : Alix COX

Coordonnées GPS : 45.813413, 4.700912

Commune : Villeurbanne

Capture : Battage

Plante: Hedera helix

←
Etiquette de terrain

REMARQUE

Attention, ces petites coccinelles sont parfois nombreuses et se ressemblent. Cependant, il peut s'agir de différentes espèces qui nécessitent d'être observées à la loupe binoculaire et disséquées. De plus, il est plus difficile d'identifier les femelles. Il est donc nécessaire de ramasser l'ensemble de ces petites coccinelles.

Collecter des coccinelles

Envoyer des coccinelles à Arthropologia

Si vous n'êtes pas au point sur la détermination délicate de ces micro-coccinelles, pas de panique. Il vous suffit de les prélever, puis de nous les envoyer. Pour les expédier, attendez le dernier moment pour les sortir du congélateur.

Envoyez-les à l'adresse suivant, ou passez nous voir au laboratoire, en ayant pris soin de nous appeler avant :

ARTHROPOLOGIA

Écocentre du Lyonnais

Atlas coccinelles AuRA

60 chemin du Jacquemet

69890 La Tour de Salvagny

04 72 57 92 78

Et n'oubliez pas de nous laisser un contact pour que nous puissions vous dévoiler l'identité de vos coccinelles.

Autres projets en cours

Après l'Atlas des bourdons, Arthropologia s'engage désormais, à partir de 2024 et jusqu'en 2027, dans la réalisation d'un Atlas et d'une Liste rouge régionale des abeilles sauvages (près de 1000 espèces en France). La réalisation de listes rouges est d'importance majeure pour une meilleure prise en compte de la biodiversité et constitue une base pour engager des actions de conservation en vue de limiter l'effondrement actuel de la biodiversité.

Ce projet ambitieux, soutenu par un réseau de structures et d'experts français, vise également à alimenter la constitution d'une Liste rouge nationale des abeilles sauvages, portée par le Muséum National d'Histoire Naturelle de Paris et l'Observatoire des Abeilles. Pour toute information complémentaire n'hésitez pas à contacter atlasabeilles@arthropologia.org



Ressources

Ouvrages

CARNET, Mathurin. (2020) *Les coccinelles, Chilocorinae, Coccidulinae, Coccinellinae et Eplichninae de Bourgogne-Franche-Comté.* SHNA-OFAB. 27p

COCHU, Marc. GULLY, Florence. (2018) *Les Coccinelles des Côtes-d'Armor.* VivArmor Nature. 103p

DECLERCQ, Sophie. (2013) *Les Coccinelles de Picardie Aide à l'identification des coccinelles à l'état adulte.* 16p

DEROLEZ, Bruno. ORCZYK, Nicolas. DECLERCQ, Sophie. (2014) *Clé d'identification des Coccinelles du Nord-Pas-de-Calais.* 87p

Sites internet

https://observatoire.shna-ofab.fr/fr/atlas-des-coccinelles_728.html

<https://gon.fr/les-coccinelles/>

<http://www.picardie-nature.org>

<https://harmoniaccoccinellidae.jimdofree.com/>

<https://nature22.com/coccinelles22/accueil.html>

Licences photos

CHABERT Rémi - CC BY-NC-SA 4.0

JENECOURT Anissa - CC BY-NC-ND 4.0

MAUROUARD Bénédicte - CC BY-NC-SA 4.0

PROTON Camille - CC BY-NC-SA 4.0

SLUTSKY Alexander - CC BY-NC-ND 4.0

TURPAIN Alexandre - CC BY NC SA 4.0

ROMET Martin - CC BY-NC-ND 4.0

ROUGIER Lucile - CC BY-NC-SA 4.0

Illustration

TURPAIN Alexandre - CC BY-NC-ND 4.0

**Vous voilà prêt·e à aller sur le terrain !
Bonnes observations !**



Pour toute autre question, contactez nous à
l'adresse :
atlascoccinelles@arthropologia.org

